

Memoria de Sostenibilidad

Actualización 2008

La Memoria de Sostenibilidad que elabora FCC Construcción tiene carácter bienal y se publica los años pares.

El presente documento resume la información más relevante de la Memoria de Sostenibilidad 2007/2008 y contiene la actualización de los principales indicadores del pasado ejercicio.

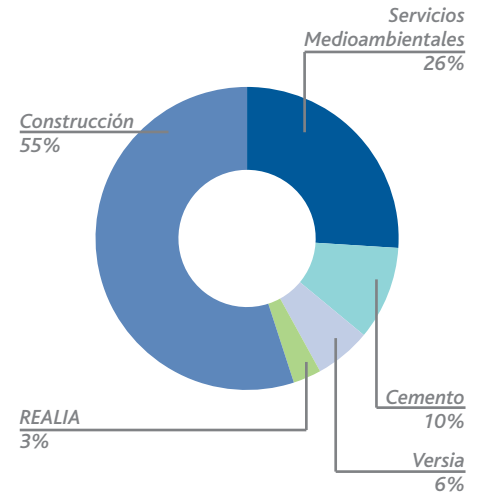
Respuestas a las inquietudes de la sociedad

INQUIETUDES DE LA SOCIEDAD	OBJETIVOS 2008	ACTUACIONES 2008	OBJETIVOS 2009
La desaceleración económica.	Mantener la estrategia de internacionalización.	El 49% de la cifra de negocio se ha conseguido en el exterior. (crecimiento del 34%)	Consolidar la cuota de mercado en España. Continuar con la estrategia de internacionalización.
Limitaciones presupuestarias.	Consolidación de la actividad concesional.	Desarrollo del nuevo modelo operativo de las concesiones de infraestructuras.	Consolidación de la actividad concesional en el exterior.
Apoyo a las políticas públicas.	Mantener los compromisos sociales adquiridos. Desarrollo del programa de voluntariado interno.	Más de 1 millón de euros en acción social. Programa de voluntariado en marcha en Madrid y Valencia.	Dar respuesta a los compromisos sociales adquiridos.
Ética en los negocios.	Implantar el Código de Conducta desarrollado por el Grupo. Informe de desarrollo de los Diez Principios del Pacto Mundial.	Difusión a los trabajadores mediante su publicación en todos los canales de comunicación existentes.	Extender el cumplimiento de los diez principios del Pacto Mundial a los proveedores.
Calidad de vida.	Mejorar la percepción de la satisfacción del cliente.	El 100% de los clientes nos calificaron globalmente como Muy Bien o Bien. En 2008 la calificación mejora en todos los atributos.	Obtener la máxima satisfacción del cliente y su reconocimiento.
Empleo.	Fomentar la estabilidad laboral. Garantizar el desarrollo profesional de nuestros empleados.	Medidas para el fomento de la estabilidad: 67% de la plantilla con contrato indefinido. Se dedican recursos importantes a la formación.	Mejorar la capacitación y habilidades de los empleados.
Integración laboral.	La integración de los colectivos desfavorecidos Promover la diversidad y la igualdad.	Implantación del Plan Familia: 37 beneficiarios en 2008. Firma del plan de igualdad. Protocolo de prevención del acoso.	Continuar con el desarrollo y la implantación del Plan Familia. Seguimiento del Plan de Igualdad.
Seguridad Laboral.	Alinear los planes de acción en las empresas del Grupo. Continuar trabajando para minimizar los accidentes, incidentes y enfermedades relacionadas con el trabajo.	Acuerdo con Bovis Lend and Lease. Certificación OHSAS 18001:2007 para el periodo 2008-10 (también en ALPINE).	Trabajar para que los índices de siniestralidad sean inferiores al 50% a los de SEOPAN. Continuar con los trámites de la obtención de la tarjeta profesional de la construcción.
Cuidado del Medio ambiente	Continuar la implantación de las buenas prácticas ambientales en las obras. Mejora ambiental del tejido empresarial a través de exigencias en la subcontratación. Participación en el grupo de trabajo de la Fundación Entorno: Construcción Sostenible.	Mejora de la gestión ambiental y sensibilización. Certificación ISO 14001 obtenida por ALPINE. Cumplimiento del objetivo de alcanzar el valor mínimo de 55 puntos en las buenas prácticas ambientales implantadas en la obra. Participación en los Grupos de trabajo de construcción sostenible.	Continuar con la implantación de las buenas prácticas ambientales en las obras.
Lucha contra el cambio climático	Diseñar un protocolo de medición GEI (Gases de Efecto Invernadero).	Se ha participado en diferentes proyectos I+D+i Arfrisol, Cleam y Lopcar.	Mejorar el diseño del protocolo de medición de GEI (Gases de efecto invernadero). Desarrollar planes específicos a nivel de divisiones.
Consumo de energía y agua	Promover el uso de energías renovables y tecnologías que maximicen el aprovechamiento energético.	Campaña de concienciación para la reducción de los consumos. Se han promovido buenas prácticas.	Cuantificación de los diferentes consumos: materiales, agua y energía.
Diálogo y transparencia informativa	Mejora del diálogo con todos los grupos de interés.	Revisión y mejora de todos los canales de comunicación.	Seguir mejorando la comunicación con todos nuestros grupos de interés. Conocer sus expectativas y necesidades para darles respuesta.

Principales magnitudes

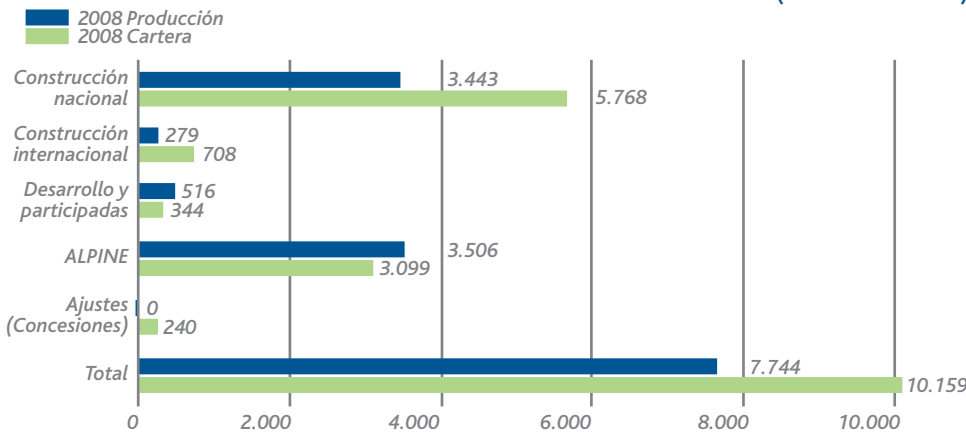
	2008	2007
Cifra de Negocios	7.744	6.922
% Incremento	11,9%	
Nacional	3.909	4.057
Internacional	3.835	2.865
Resultado Bruto Explotación	463	374
% s/cifra de negocios	6,0%	5,4%
Resultado de Explotación	325	262
% s/cifra de negocios	4,2%	3,8%
Resultado antes de Impuestos	299	267
% s/cifra de negocios	3,9%	3,9%
Resultado Dominante	204	174
% s/cifra de negocios	2,6%	2,5%

Los datos de 2007 se han reexpresado para hacerlos homogéneos y comparables con los datos de 2008.

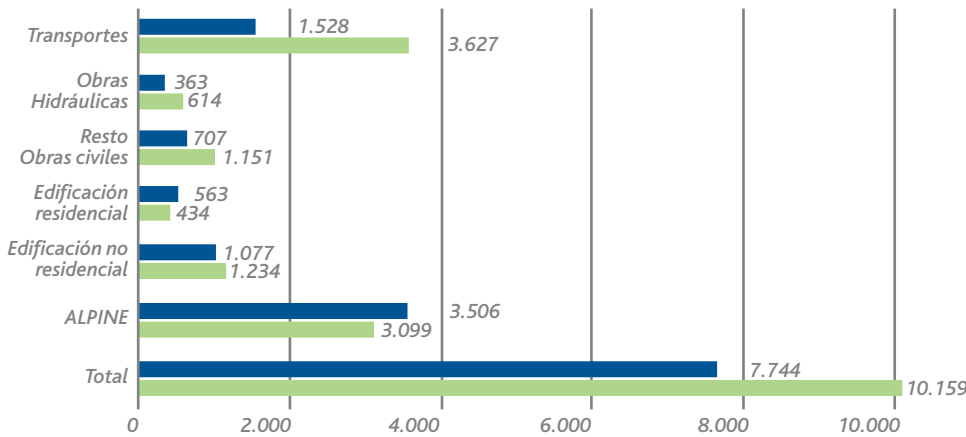


GRUPO FCC CONSTRUCCIÓN EN CIFRAS (millones de euros)

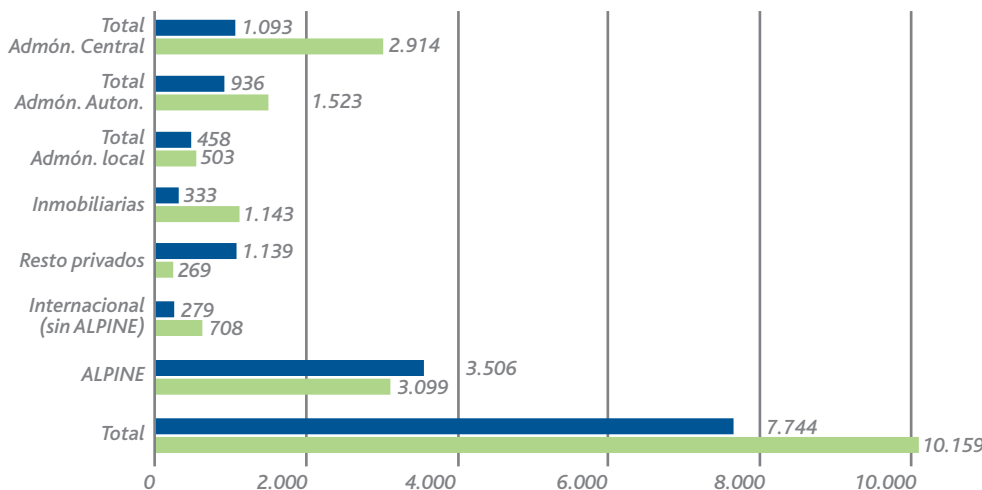
PRODUCCIÓN DEL GRUPO FCC



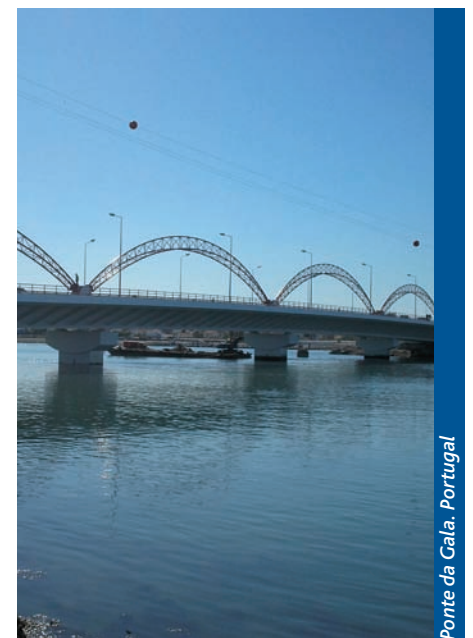
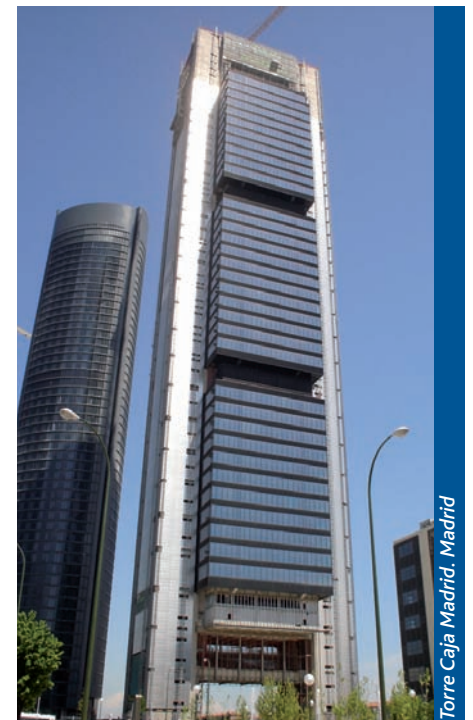
PRODUCCIÓN Y CARTERA POR ÁREA GEOGRÁFICA (millones de euros)



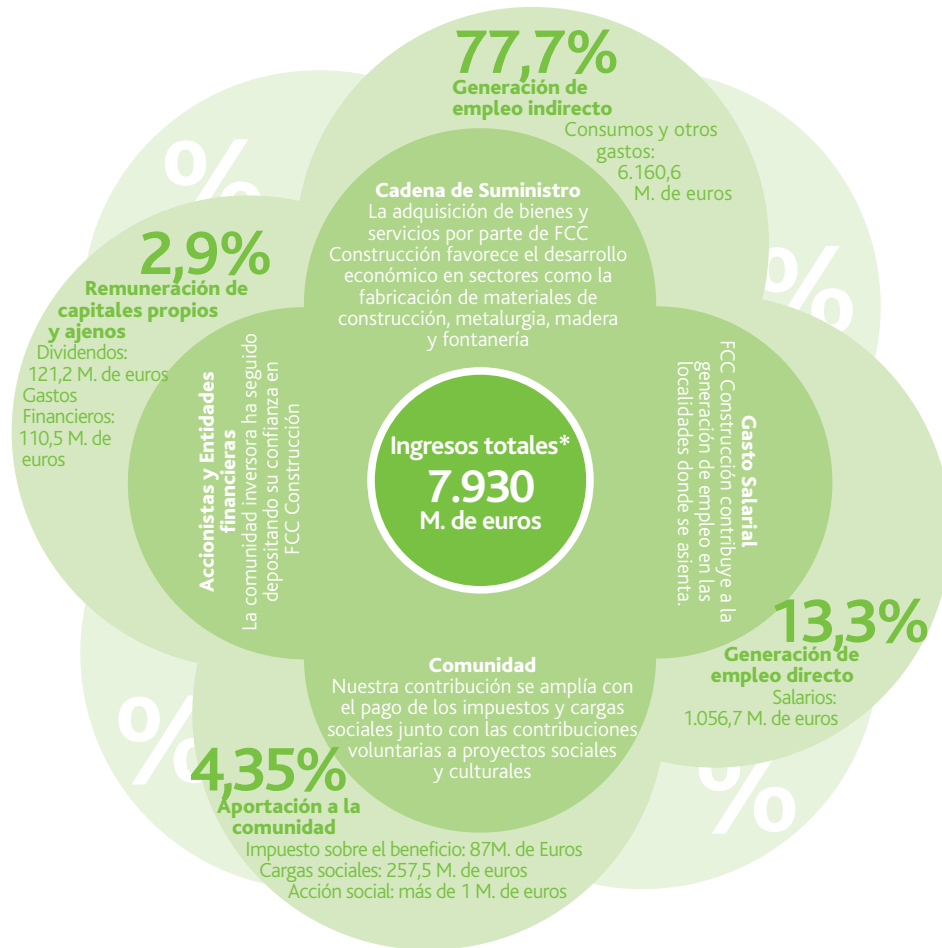
PRODUCCIÓN Y CARTERA POR TIPO DE OBRA (millones de euros)



PRODUCCIÓN Y CARTERA POR TIPO DE CLIENTE (millones de euros)



Creación de Valor



* Valor que incluye cifra de negocios, otros ingresos de explotación, ingresos financieros y trabajos realizados para su activo

GENERACIÓN DE RIQUEZA 2008 GRUPO FCC CONSTRUCCIÓN



Caja Mágica. Madrid

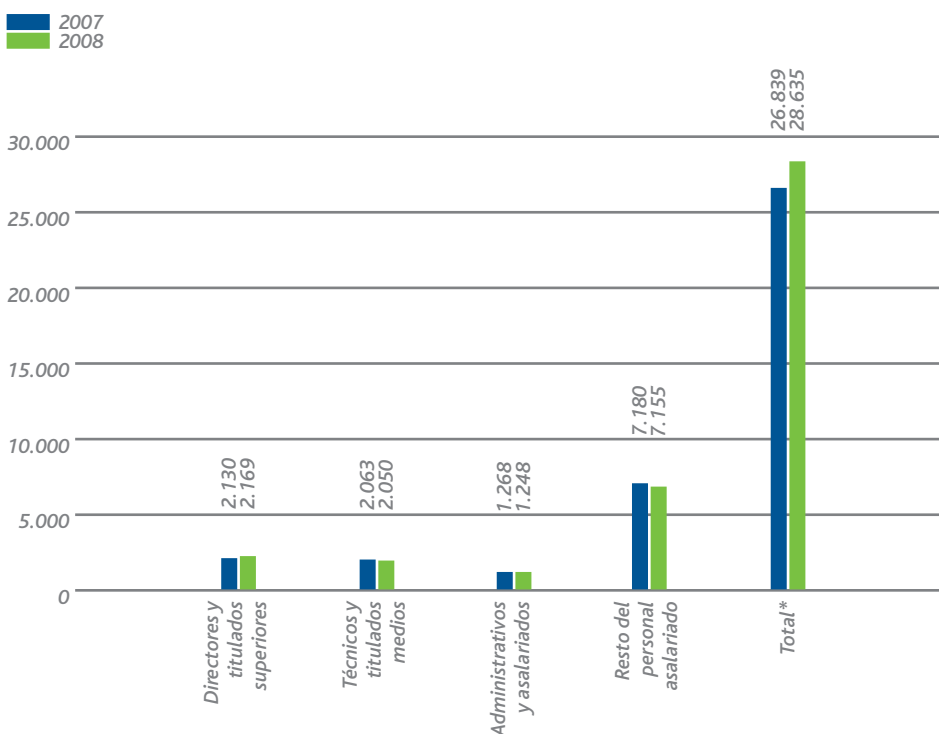
	2007	2008
Inversión total (€)	9.144.634	7.523.212
Subvenciones	807.859	1.489.712
Créditos sin interés	3.906.201	4.417.090
Nº patentes	0	0

DATOS DE INNOVACIÓN
GRUPO FCC CONSTRUCCIÓN



Túneles de Guadarrama

Cuidando de las personas



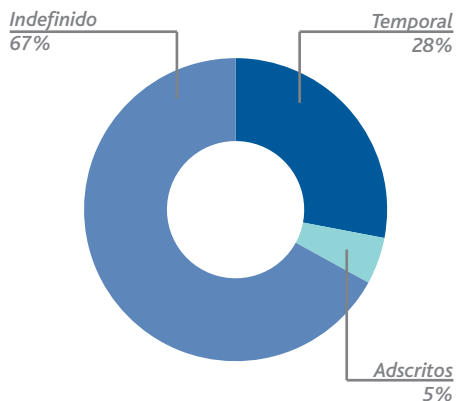
* Incluye los empleados de Alpine

DISTRIBUCIÓN DE LA PLANTILLA POR CATEGORÍAS GRUPO FCC CONSTRUCCIÓN

País	Nº Empleados
ESPAÑA	9.854
AUSTRIA	7.917
ALEMANIA	2.128
COSTA RICA	1.524
BULGARIA	1.409
CROACIA	1.169
RUMANIA	855
REPUBLICA CHECA	617
SERBIA	509
SUIZA	388
MEXICO	317
POLONIA	285
ESLOVAQUIA	270
HUNGRIA	244
GRECIA	227
PANAMA	225
PORTUGAL	170
TURQUIA	144
RESTO	383
Total	28.635

*También estamos presentes en China, Luxemburgo, Italia, Albania, Bosnia Herzegovina, Barbados, Singapur, Macedonia, India, Montenegro, Irlanda, Estados Unidos, Guatemala y Marruecos.

DISTRIBUCIÓN GEOGRÁFICA DE EMPLEADOS.
PAÍSES CON MÁS DE 100 EMPLEADOS
GRUPO FCC CONSTRUCCIÓN



Adscritos (empleados cuya relación laboral con la empresa está vinculada a la subsistencia de contrato administrativo o mercantil en el que presta su servicio).

EMPLEADOS POR TIPO DE CONTRATO GRUPO FCC CONSTRUCCIÓN

Plan Familia

FCC y la Fundación Adecco firmaron este plan en 2007 con el objetivo de buscar la mejora continua de los familiares de los empleados de FCC con alguna discapacidad.

En 2008, ha habido 37 beneficiarios del Plan familia.

	2007 FCCCO	2008 FCCCO
Mujeres sobre el total de la plantilla	9,39%	11,48%
Mujeres tituladas (*)	26,58%	26,78%
Extranjeros sobre el total de la plantilla	4,19%	3,94%

(*) Cálculo realizado en base al personal técnico y administrativo

PRESENCIA DE COLECTIVOS DESFAVORECIDOS



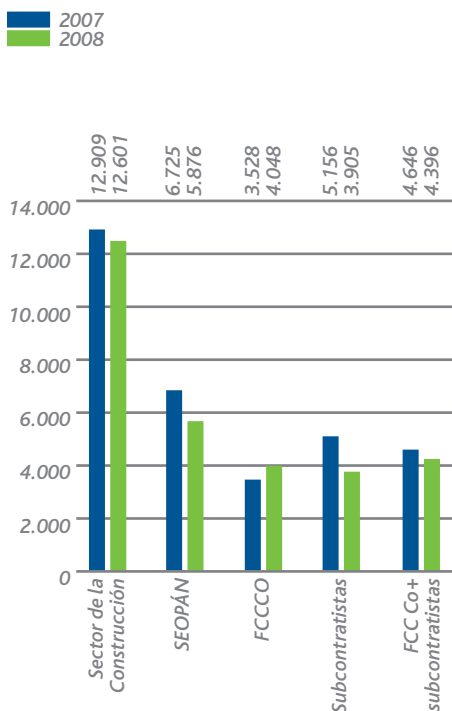
INDICADORES DE FORMACIÓN

Área	2007		2008		2008	
	Nº horas	Participantes	Coste	Nº horas	Participantes	Coste
Medio ambiente	4.780	387	189.290	3.110	248	127.113
Calidad	1.411	88	52.734	2.543	285	93.109
Prevención	17.633	802	383.613	49.381	2.664	955.084
Otros	90.620	4.989	3.223.020	130.191	9.935	5.340.624
Total	114.444	6.266	3.848.663	185.225	13.132	6.515.930

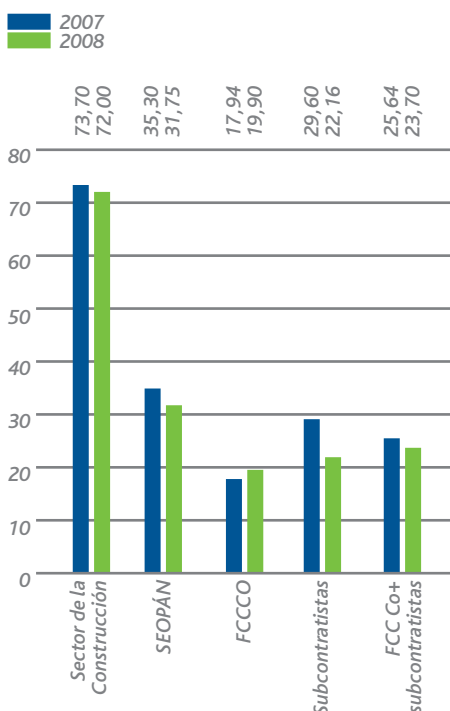
GRUPO FCC CONSTRUCCIÓN

INDICADORES DE SEGURIDAD Y SALUD LABORAL

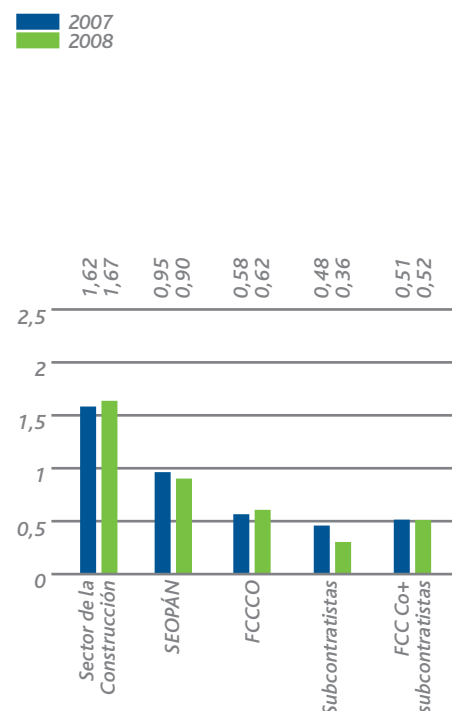
* Los índices del sector de la construcción y de SEOPAN corresponden a 2007.



EVOLUCIÓN DEL ÍNDICE DE INCIDENCIA
Índice de incidencia= nº de accidentes con baja por cada cien mil trabajadas expuestas al riesgo



EVOLUCIÓN DEL ÍNDICE DE FRECUENCIA
Índice de frecuencia= nº de accidentes con baja por cada millón de horas trabajadas



EVOLUCIÓN DEL ÍNDICE DE GRAVEDAD
Índice de gravedad= nº de jornadas perdidas por accidente por cada mil horas trabajadas

CLIENTES

Para conocer el grado de satisfacción de los clientes, FCC Construcción realiza una encuesta de satisfacción de cliente que se realiza una vez finalizada la obra.

	2007	2008
	149	145

ENCUESTAS A FIN DE OBRA FCC CONSTRUCCIÓN

En FCC Construcción, el 100% de los clientes calificaron como Muy Bien o Bien la actuación global de la compañía.

Además, el 96,7% de los atributos de las encuestas fueron calificados como Muy Bien o Bien.

En 2008 la calificación mejora en todos los atributos.



	Oportunidades a corto plazo	Factores diferenciadores del negocio
Muy Importante	Cumplimiento de compromisos. Acabados. Seguridad e higiene.	Capacidad profesional. Capacidad de respuesta. Indicaciones del cliente.
	Oportunidades a medio plazo	Factores a mantener
Poco Importante	Organización y limpieza Subcontratistas y colaboradores. Medio ambiente.	Procesos constructivos. Plan de calidad.
	Calificaciones menos altas.	Calificaciones más altas.

MATRIZ DE OPORTUNIDADES DE MEJORA DE FCC CONSTRUCCIÓN

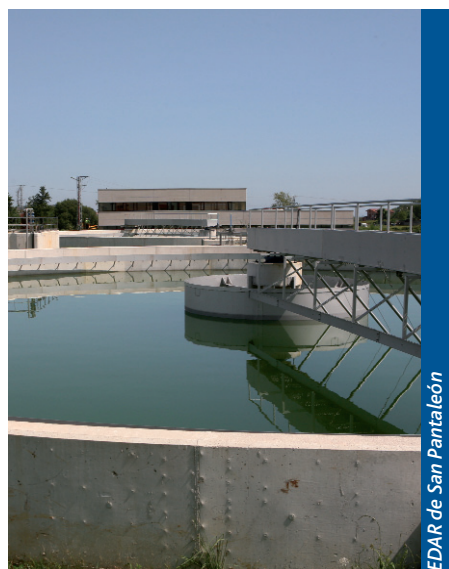
Cuidando del medioambiente

	2007	2008
España	99%	100%
TOTAL FCCCO	65%	78%

ACTIVIDAD CERTIFICADA SEGÚN UNE-EN ISO 14001: 2004

Datos generales	O.C.	ED.	Total
Buenas prácticas aplicables por obra	26	23	24
Buenas prácticas aplicadas por obra	24	20	22
Aplicadas sobre aplicables	(92%)	(87%)	(92%)

FCC CONSTRUCCIÓN. BUENAS PRÁCTICAS APLICADAS POR OBRA



EDAR de San Pantaleón

Residuos generados (t)	Cantidad Prevista		Cantidad Real	
	2007	2008	2007	2008
Residuos urbanos	1.681,3	2.518,3	3.263,5	4.564,6
Residuos peligrosos	991,2	1.961,5	2.352,5	21.974,1
- Envases vacíos	164,7	187,5	485,5	154,9
- Aceites usados	165,1	280,4	191,2	299,6
- Residuos peligrosos sólidos	352,2	1.108,7	1.244,8	21.422,5
- Residuos peligrosos líquidos	309,3	384,9	431,0	97,1
Residuos no peligrosos	45.182.584,8	34.917.135,0	29.708.373,9	27.617.706,6
- Inertes que van a vertedero(*)	45.105.766,0	34.843.852,0	29.513.830,0	27.507.366,0
- Otros residuos no peligrosos	76.818,8	73.283,0	194.543,9	110.340,6

(*) Datos en m³ convertidos a t

CANTIDAD DE RESIDUOS GENERADOS FCC CONSTRUCCIÓN

MATERIALES RECICLADOS / UTILIZADOS	Cantidad Prevista		Cantidad Real	
	2007	2008	2007	2008
Tierras o rocas sobrantes				
A vertedero (m ³)	33.816.291	27.864.010	19.457.477	17.112.974
Empleadas en la propia obra (compensación-excavación-relleno) (m ³)	50.054.147	48.191.645	32.715.964	23.190.507
Empleadas procedentes de otras obras (m ³)	1.212.696	887.952	1.472.961	992.505
Obtenidas ex profeso (préstamos) (m ³)	15.909.737	18.920.268	6.773.695	5.543.853
Total excavación (m ³)	111.591.975	98.246.193	62.040.518	51.407.415
Total relleno (m ³)	78.893.861	74.180.694	44.686.152	34.079.755
Escombros limpios (hormigón, mortero, ladrillos, elementos prefabricados, otros)				
A vertedero (m ³)	1.588.215	1.184.772	627.373	1.207.609
Empleado en la propia obra (m ³)	9.213.301	203.106	367.740	87.213
Empleado procedente de otras obras (m ³)	1.000	2.500	9.100	1.000
Entregado a valorizador (m ³)	65.485	117.465	186.134	162.524

MATERIALES RECICLADOS/UTILIZADOS FCC CONSTRUCCIÓN

FCC Construcción realiza un esfuerzo continuo para evitar que los materiales extraídos acaben en vertederos:

Un total de 24.183.012 m³ de tierras y/o rocas sobrantes de la excavación y 88.213 m³ de escombros limpios han sido empleadas en obra, y por tanto consideradas como materia prima, en lugar de ser gestionadas como residuo y llevadas a vertedero.

CONSTRUCCIÓN SOSTENIBLE

En relación a la construcción sostenible participamos, y en ocasiones lideramos, diversos grupos de trabajo a nivel internacional, europeo y estatal.

FCC Construcción coordina el grupo de trabajo de "Sostenibilidad en Obra Civil" en el comité técnico internacional ISO/TC-59/SC17 de "Construcción Sostenible", dentro del cual también participa en los restantes grupos de trabajo.

A nivel europeo, participamos en el comité CEN/TC-350 de "Sostenibilidad en los trabajos de Construcción". Asimismo, participamos en el comité espejo español, AEN/CTN 198 de "Construcción Sostenible", donde además ostentamos la presidencia del subcomité SC2 de "Sostenibilidad en Obra Civil".

También participamos en el grupo de trabajo de "Construcción sostenible" de la Fundación Entorno, donde se ha intervenido en la elaboración de la Publicación "Construimos Valor".

Incentivos a la Construcción Sostenible", que propone incentivos para fomentar la sostenibilidad en la construcción, planteando seis ejes de acción.



Edificio Bioclimático. Proyecto Arfrisol

Cuidando de la comunidad

ÉTICA

■ FCC actualiza su código ético

El Grupo FCC ha desarrollado su nuevo Código Ético, aprobado el 10 de junio de 2008 por el Consejo de Administración, con el propósito de unificar y reforzar la identidad, la cultura y las pautas de conducta del Grupo, y que constituye una referencia para orientar y guiar las actuaciones de FCC en el orden social, ambiental o ético.

Con esta iniciativa se da respuesta a los compromisos socialmente responsables y de transparencia asumidos por FCC (adhesión al Pacto Mundial de la ONU, Plan Director de Responsabilidad Corporativa).

Los principios éticos recogidos en el Código afectan a todos los administradores, directivos y empleados de las compañías del Grupo FCC, y son de obligado cumplimiento.

El Código prevé que todos los empleados puedan comunicar a través de la Intranet del Grupo, confidencialmente y sin temor a represalias, actuaciones o conductas inapropiadas a la luz de sus principios.

DIÁLOGO Y TRANSPARENCIA INFORMATIVA

Se mantienen canales de comunicación bilaterales para estar en contacto permanente con nuestros grupos de interés, para conocer sus necesidades y expectativas de información.

La web de FCC Construcción www.fccco.es.

En 2008, se ha renovado completamente el diseño y el contenido haciendo una web más navegable y teniendo en cuenta los criterios de accesibilidad doble AA

El boletín electrónico. Está disponible en la web en castellano y en inglés y admite la suscripción. En 2008 se han publicado 11 números.

COMPARTIENDO EXPERIENCIAS

■ Participación en los seminarios y congresos más relevantes.

En 2008, FCC Construcción ha participado en 55 seminarios y foros.

COOPERACIÓN CON LA COMUNIDAD

Durante 2008, FCC Construcción ha cooperado con iniciativas de diversa índole a las que ha destinado más de 1 millón de euros.



Festival Castell de Peralada

Evolución de los principales indicadores

	2007	2008	Evolución
Cifra de negocio	6.922 millones de €	7.744 millones de €	▲
Facturación exterior	2.865 millones de €	3.835 millones de €	▲
Inversión en maquinaria	32,8 millones de €	37,2 millones de €	▲
Inversión en I+D+i	9,1 millones de €	7,5 millones de euros	▼
Empleados	26.839	28.635	▲
Mujeres	9,4%	11,5%	▲
Horas de formación	114.000	185.225	▲
Gasto en formación	3.848 millones de €	6.515 millones de €	▲
Horas de formación en prevención			
de riesgos laborales	57.633	49.381	▼
Índice de incidencia	3.528	4.048	▼
Índice de frecuencia	17,94	19,90	▼
Índice de gravedad	0,58	0,62	▼
Nº de proveedores contratados	13.344	16.919	▲
Compras a proveedores locales	61,5%	60,1	▼
Satisfacción del cliente (valoración sobre 4)	3,51	3,64	▲
Nº de quejas recibidas	319	449	▼
Actividad certificada según ISO 14.001	99% (España) 65% (grupo FCCCO)	100% (España) 78% (grupo FCCCO)	▲
Nº medio de obras que planifican y aplican buenas prácticas	100%	100%	●
% de obras que cumplen los puntos de aplicación de buenas prácticas exigidos por la compañía	97,1	91,1%	▼
Sanciones medioambientales	1	2	▼
% diferencia entre el volumen previsto y real de tierras y rocas sobrantes enviadas a vertedero	42,3%	38,8%	▼
Gasto en medioambiente	70 millones de €	79 millones de €	▲
Inversión en acción social	1,5 mill de €	1 millón de euros	▼
Visitas web	53.000	85.000	▲
Nº de foros, seminarios en los que la compañía ha participado	52	55	▲